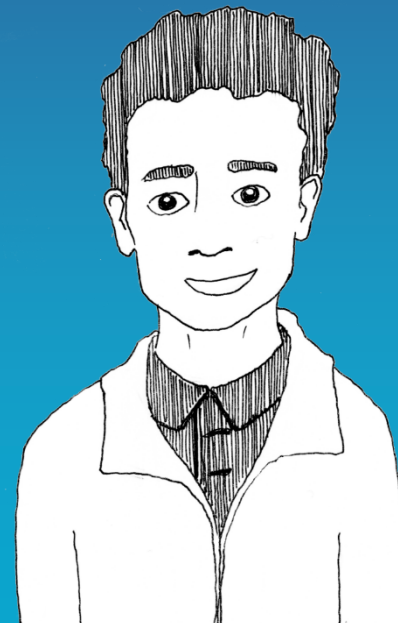


AFFECTER LES MANUELS NUMERIQUES SUR

PRONOTE



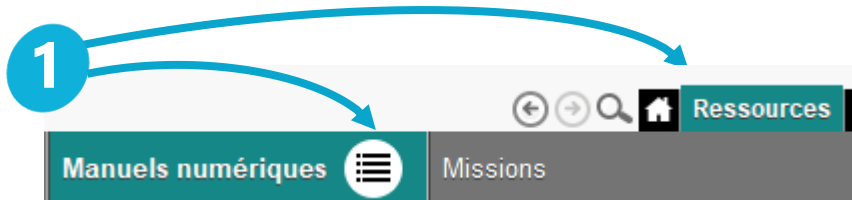


PRÉ-REQUIS

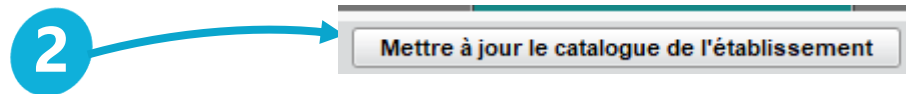
Il faut être un utilisateur du groupe Administration et le numéro RNE de l'établissement doit être renseigné dans Paramètres > établissement > Identité

✓ ADMIN

1 Aller dans l'onglet Ressources puis Manuels numériques



2 Actualisez la liste des manuels



3 Affectez aux professeurs et aux élèves

en **ajoutant**, pour le manuel sélectionné, les **professeurs** et les **élèves** de votre choix depuis les listes à droite

ou en utilisant le bouton **Attribution automatique**

Nathan - Physique-Chimie 2de - Sirius - 2019 [Consulter le manuel](#)

• Personnes ayant accès au manuel Attribution automatique

Regrouper par Ordre alphabétique Regrouper par Ordre alphabétique

Professeurs	Élèves
+ Ajouter des professeurs	+ Ajouter des élèves

Double-cliquez sur l'icône ou faites un clic droit pour publier le manuel

4

Lanzate! 1re - Licence 1 an	CNS	Nathan			
Histoire-Géographie, Géopolitique, Sciences Politiques 1re (HGGSP) - Licence	CNS	Nathan			
Physique-Chimie 2de – Sirius - 2019	CNS	Nathan			
Histoire Term L-ES-S collection Le Quintrec - 2017 - Manuel numérique enseignant	CNS	Nathan		3	
Azione Cycle 4 - 2017 - Manuel numérique élève - Abonnement 1 an	CNS	Nathan			
Géographie 1re - Licence 1 an	CNS	Nathan		33	
Géographie 1re - Licence enseignant 1 an	CNS	Nathan			
Accompagnement scolaire - Écoles - Abonnement 1 an	CNS	Nathan		33	
Azione Cycle 4 - 2017 - Manuel numérique enseignant - Abonnement 1 an - O	C				
Indice Maths 2de Licence 1 an	C				
3.0 Sciences numériques et technologie 2de Licence 1 an	C				
Physique-Chimie 2de - Sirius - 2017 - Manuel numérique élève	C				
Economie - 1re STMG	C				
Passeurs de textes Français 2de - 2019 - Licence enseignant 1 an	C				

Publier aux professeurs

Publier aux élèves

Cochez les classes et les CGU, puis publiez

5

Publication aux professeurs

L'éditeur **Nathan** du manuel de **seconde 2019** de **Physique-Chimie – Coll Sirius** a demandé de recevoir certaines données à caractère personnel pour les raisons suivantes :

La plupart des ressources CNS permettent de reproduire l'environnement de Classe pour les Elèves et l'Enseignant. Elle nécessite, à ce titre, l'utilisation d'informations nominatives et de constitution de classe.

Il vous revient d'accepter ou non le transfert des informations ci-dessous. Elles seront envoyées à l'éditeur à chaque fois que le professeur accède au manuel numérique. Sans votre accord pour l'envoi de données à caractère personnel, seul un identifiant anonyme sera échangé avec l'éditeur.

Classes du professeur

L'éditeur a demandé le transfert d'un identifiant anonyme commun pour cet utilisateur et toutes les ressources de la famille de ressources CNS pour les raisons suivantes :

La fourniture d'un identifiant commun aux ressources BibliManuel permet à l'utilisateur d'accéder facilement aux autres manuels et à des fonctionnalités supplémentaires

J'ai pris connaissances des [conditions générales d'utilisation de Nathan](#)

Annuler Publier



À NOTER

1

Le manuel élève peut être distribué aux enseignants et aux élèves.

Le manuel enseignant uniquement aux enseignants.

Géographie 1re - Licence 1 an	BBM	NATHAN		
Géographie 1re - Licence enseignant 1 an	CNS	Nathan		

2

Certains manuels sont en « doublon », seul diffère le kiosque CNS et BBM.
Choisir **le kiosque CNS** pour tous les manuels pour un fonctionnement optimal.

Géographie 1re - Licence 1 an	CNS	Nathan		
Géographie 1re - Licence 1 an	BBM	NATHAN		
Géographie 1re - Licence enseignant 1 an	CNS	Nathan		
Géographie 1re - Licence enseignant 1 an	BBM	NATHAN		