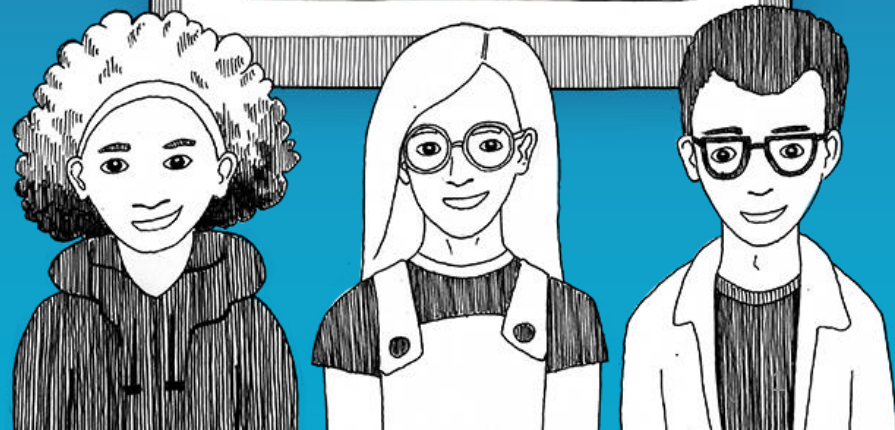
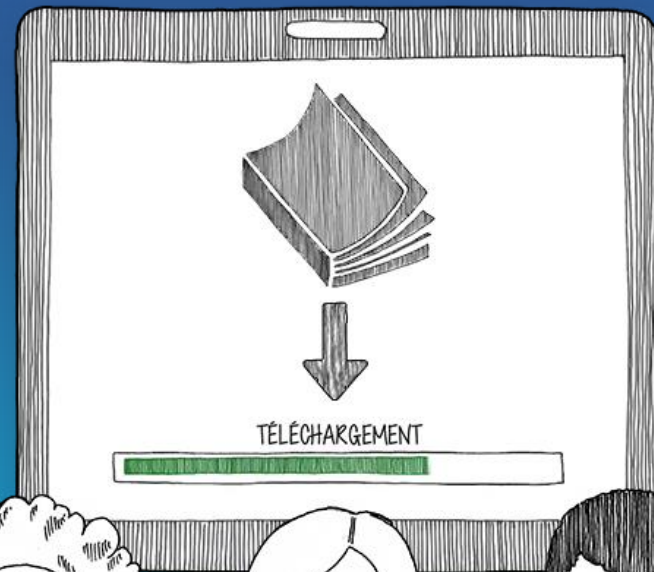


COMMENT TÉLÉCHARGER MES MANUELS ÉLÈVES SUR MA TABLETTE ?



ACCÉDEZ À VOTRE MANUEL NUMÉRIQUE VIA ATRIUM

1

Depuis votre **ordinateur**, connectez-vous au wifi.
Téléchargez l'application **Biblio Manuels** sur votre ordinateur **PC** ou **MAC**.

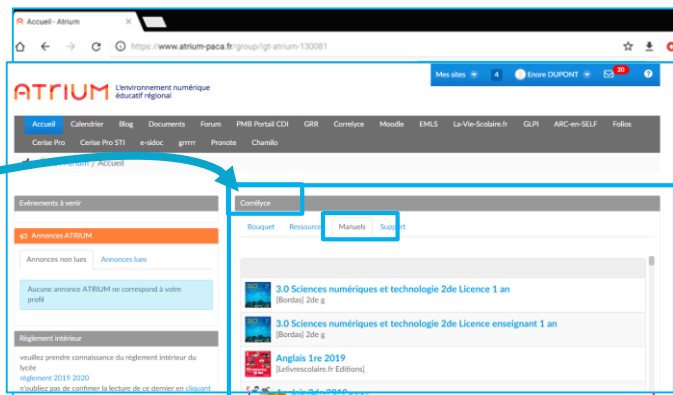
2

Connectez-vous sur **ATRIUM** avec vos **identifiants**.



3

Accédez à la liste de vos manuels en cliquant dans **CORRELYCE** sur l'onglet **Manuels**.



PRÉ-REQUIS

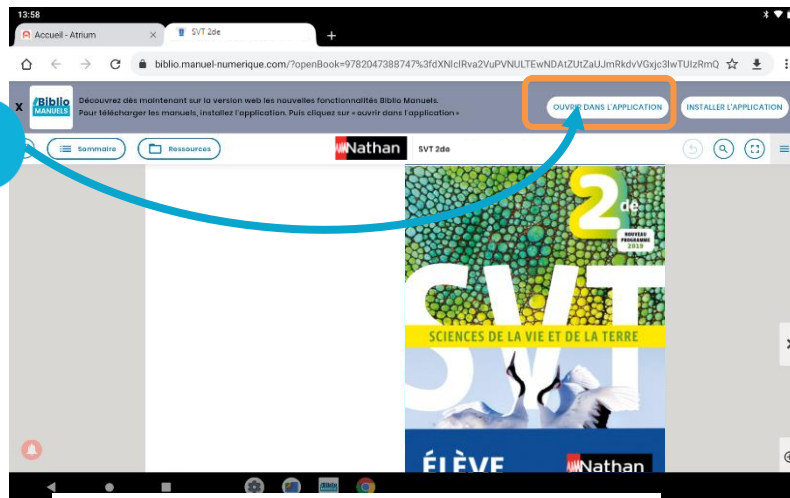
Avant de faire ces manipulations, nous vous invitons à **Mettre à jour l'application Biblio Manuels** sur votre tablette via le Play Store. Pour les mises à jour suivantes, une notification vous sera envoyée automatiquement.

4

Cliquez ensuite sur le manuel Nathan de votre discipline.
Le manuel s'ouvre dans un nouvel onglet Biblio Manuels.

Dans le manuel ouvert, cliquez sur
« Ouvrir dans l'application ».
L'application Biblio Manuels installée
sur votre tablette s'ouvre alors.

5



6

Cliquez sur le bouton « OK » puis sur
« Autoriser » pour autoriser l'application
à importer des ouvrages et contenus
médiés. Ce message n'apparaît qu'au
téléchargement du **1^{er} manuel** pour
paramétrer l'emplacement de stockage
de vos manuels.

Stockage des données

Vous devez autoriser l'accès au stockage afin de pouvoir importer des livres depuis votre appareil.

OK



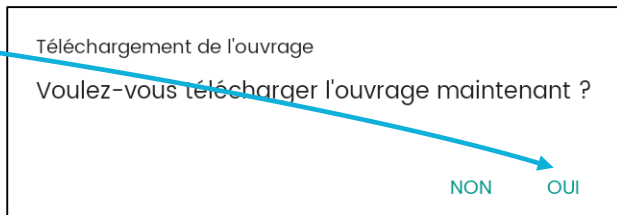
CARTE SD

Vos manuels sont pré-chargés sur
une carte SD ?
Vous avez un message sur l'import
des manuels depuis la carte SD ?
→ Allez à la page 8

Téléchargez votre manuel dans l'application

7

Dans votre bibliothèque, cliquer sur l'ouvrage à télécharger, puis confirmer la demande de téléchargement.



9

Emplacement de stockage.

Cliquer sur le bouton « Non » pour stocker directement le manuel sur votre tablette afin de réaliser plus rapidement le téléchargement. Vous pourrez le déplacer sur la carte SD par la suite

Emplacement de stockage

STOCKER LE LIVRE SUR LA CARTE SD

Si vous ne disposez pas de l'espace de stockage nécessaire sur votre tablette.

STOCKER LE LIVRE SUR LA TABLETTE

Recommandé pour un accès rapide et sûr à vos livres !

10

Le téléchargement du manuel se lance alors. Répétez l'opération pour les autres manuels de votre bibliothèque.



PRÉ-REQUIS

- Assurez-vous d'une bonne connexion internet.
- Modifiez le temps de mise en veille de votre tablette : **se rendre dans paramètres > affichage > veille : après 30 mn d'activité.** Vous pourrez ensuite le remodifier une fois les manuels téléchargés.

Votre manuel ne se télécharge pas ?

Il arrive parfois que la connexion wifi s'interrompe, vérifiez que votre connexion internet est toujours disponible.


Si un message d'erreur apparaît, effectuez une capture d'écran à nous envoyer, cela nous aidera à comprendre ce qui peut bloquer. Pour réaliser une capture sur Android: appui simultané sur bouton central + bouton volume vers le bas !



Les manuels Bordas, Nathan et Le Robert sont très enrichis et sont en conséquence assez volumineux. Le téléchargement peut prendre jusqu'à 30 minutes en fonction de la qualité de votre débit. Ne lancez **qu'un seul téléchargement** à la fois.

Mettre à jour 1


 Mettre à jour

 Déplacer vers la carte SD

 Ajout d'un raccourci

 Supprimer l'ouvrage

OUVRIR



Lus récemment 1



OUVRIR



Mes ouvrages 41



En cliquant sur le bouton « + », vous pouvez Mettre à jour votre manuel !



Mettre à jour votre ouvrage depuis l'ENT

En passant par l'ENT, vous pouvez également avoir une notification vous signalant la mise à jour disponible

Ouvrage à mettre à jour

Une nouvelle version de votre ouvrage est disponible.

PLUS TARD



Pour naviguer dans les chapitres du manuel

Pratique pour retrouver la liste de toutes les ressources de votre manuel, classées par chapitre et par type

Recherchez des mots clés de votre manuel

Retour à la bibliothèque, pour retrouver tous vos livres

Le menu pour - accéder à la trousse, permettant d'annoter votre manuel - poser des marque-pages - retrouver toutes vos notes dans votre espace 'Mes notes'

Cliquez dans la page pour ouvrir une ressource !

The screenshot displays a digital textbook page titled "Histoire 2de coll. S. Cote". The main content is a lesson titled "1. Trois civilisations en Méditerranée au XII^e siècle". The lesson is divided into several sections: "L'Empire byzantin, entre splendeur et difficultés", "L'Occident chrétien, un monde en expansion", and "Une civilisation brillante mais divisée".

Key features of the interface include:

- Navigation:** A top bar with icons for home, search, and a menu. A "Sommaire" (Table of Contents) button is visible.
- Resources:** A "Ressources" button is located at the top right.
- Interactive Elements:** A "Vocabulaire" (Glossary) sidebar on the left, a "TESTEZ-VOUS!" (Test Yourself) section at the bottom, and a "POUR ALLER + LOIN" (For Further Reading) section.
- Visuals:** An infographic titled "Le Coran" is shown at the bottom left, and a "Vocabulaire" sidebar is on the right.
- Search:** A search icon is located in the top right corner.



Pour vous enregistrer ou noter un commentaire, appuyez longuement sur la page !

Votre manuel est pré-chargé sur votre carte SD

Stockage des données

Vous avez des ouvrages présents sur votre carte SD. Souhaitez-vous les importer ?
Pour éviter tout nouvel import à chaque ouverture de l'application, veuillez à supprimer les fichiers de votre carte SD ou à décocher l'option "Importer les ouvrages depuis la carte SD" dans la section "Mes paramètres".

NON OUI

1

STOCKAGE DES DONNÉES

Cliquez sur « Oui » pour permettre d'importer les manuels présents sur votre carte SD.

Emplacement de stockage

Voulez-vous stocker tous les ebooks sur le même support ?

NON OUI

2

EMPLACEMENT DE STOCKAGE.

Confirmez que tous les manuels seront stockés sur le même support en cliquant sur « Oui ».

Emplacement de stockage

Voulez-vous stocker les ebooks sur la carte SD ?

NON OUI

3

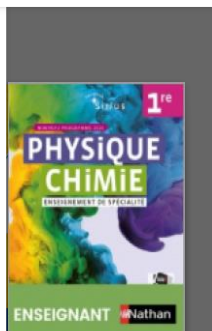
Puis cliquez sur « Non » pour stocker le manuel directement sur votre tablette. Cela permet que l'import du manuel dans votre bibliothèque soit plus rapide.



IMPORTANT À NOTER

Si vous avez eu une carte SD à la rentrée 2019, **les manuels ne vous concernent peut-être plus ou ont été mis à jour entre temps.** Vous pouvez à ce moment-là modifier les paramètres pour ne plus voir apparaître le message d'import (page suivante).

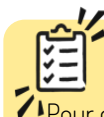
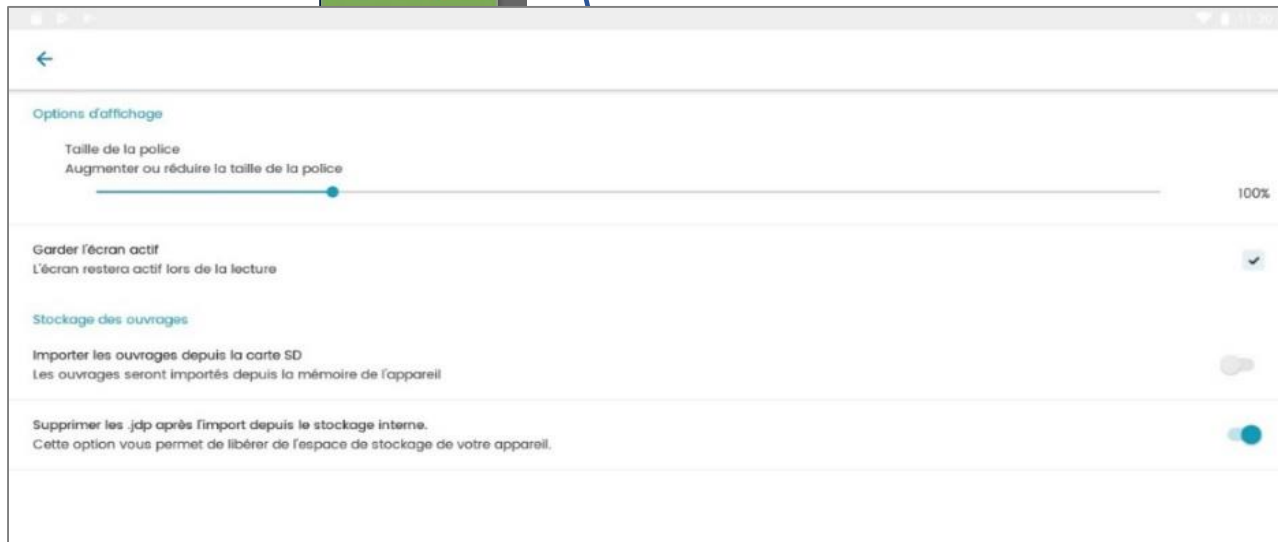
-  Mes paramètres
-  Déconnexion
-  Support
-  Gérer le stockage



Une fois vos manuels importés, **désactivez l'option « Importer les ouvrages depuis la carte SD »** pour ne pas relancer l'import à chaque ouverture de l'application. Vous trouverez cette option dans « **Menu/ Mes paramètres** ». Décochez « **Importer les ouvrages depuis la carte SD** ».



Une fois l'import terminé, il se peut que vous ayez été déconnecté de l'application. Reconnectez-vous alors à Atrium pour rouvrir votre manuel.



Votre manuel ne s'importe pas ?

Pour que l'import se déroule bien, veillez à ne pas fermer l'application pendant l'import des ouvrages. Si vous avez fermé l'application avant la fin de l'import, fermez l'application, puis relancez-la pour réinitialiser l'import du manuel.