

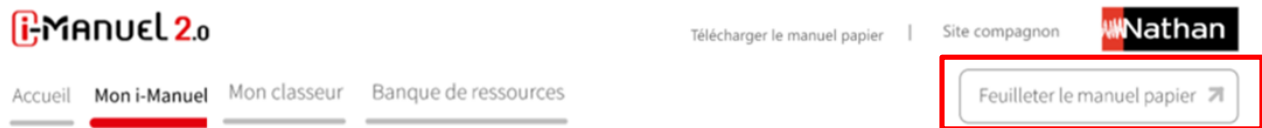


**Toutes les fonctionnalités du
i-Manuel 2.0 élève**

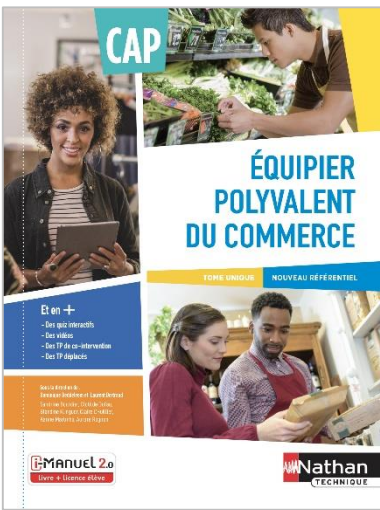
 **i-MANUEL 2.0**

En ouvrant le i-Manuel 2.0 depuis votre ENT

Accédez à votre manuel enrichi de ressources et feuilletez le en ligne.



Accédez à votre i-Manuel2.0, la version enrichie et interactive du manuel en ligne.



Équipier polyvalent du commerce - CAP EPC
Édition 2020

Accéder au I-Manuel

Télécharger le manuel papier

La version feuiltable, et téléchargeable pour un usage sans connexion, enrichie de ressources.

Feuilleter le manuel papier

Auteur

Crédits

Travailler avec le i-Manuel 2.0 en tant qu'élève

Chaque écran correspond à une séquence

Accueil **Mon i-Manuel** Mon classeur Banque de ressources

Télécharger le manuel papier | Site compagnon Feuiller le manuel papier

Une banque de ressources pour retrouver, afficher ou télécharger facilement toutes les ressources à disposition.

Équipier polyvalent du commerce - CAP EPC

Sommaire > Dossier 2 - Participer à la passation des commandes



1. Calculez le montant HT de la commande, puis remplissez le bon de commande n° 450-03 au fournisseur Levis and Co, 56 boulevard Jean Jaurès 93100 Montreuil, email : levis-and-co@gmail.com (fichier Excel bon-commande.xlsx).

Montant de la commande =

2. Pour chaque action ci-dessous, cochez la ou les finalités correspondantes.

Actions	Finalité économique	Finalité sociale	Finalité sociétale
PSA accueille deux apprentis dans le cadre de leur bac professionnel	<input checked="" type="checkbox"/>	<input type="checkbox"/>	<input type="checkbox"/>
PSA met à disposition de ses salariés des solutions de mobilité pour le trajet domicile-travail.	<input type="checkbox"/>	<input checked="" type="checkbox"/>	<input type="checkbox"/>
Peugeot construit sa nouvelle Dongfeng Peugeot 508L, destinée exclusivement au marché chinois.	<input type="checkbox"/>	<input checked="" type="checkbox"/>	<input type="checkbox"/>
PSA commercialise le pneu du futur, fabriqué par Michelin à partir de matériaux naturels.	<input type="checkbox"/>	<input type="checkbox"/>	<input checked="" type="checkbox"/>

À gauche, la mise en activité avec les consignes et des zones de saisie pour répondre.

À droite les documents à consulter pour réaliser les activités.

Des exercices auto-correctifs pour permettre aux élèves de s'entraîner en autonomie.

Permet de sauvegarder vos réponses dans le classeur dans un fichier Word.

Valider

Voir mon score
Votre score : 25% de bonnes réponses

Sauvegarder la page dans mon classeur

Chapitre

Filtrez par chapitres

Type

Filtrez par type

La banque de ressources permet de retrouver, afficher ou télécharger facilement toutes les ressources à disposition avec un filtre par chapitre et par type de ressource.

PARTIE 1 - Conseiller et vendre

DOSSIER 1 - Connaître le marché et déterminer la zone de chalandise

- Vidéo : Réaliser son étude de marché
- Document 1 - Définition du marché
- Document 2 - Le marché français du prêt-à-porter enfant
- Document 3 - Les différents types d'acteurs d'un marché
- Document 4 - Les acteurs du marché français du prêt-à-porter enfant
- Document 1 - Le concept de zone de chalandise
- Document 2 - La délimitation de la zone de chalandise
- Annexe 1 - Étude de la zone de chalandise (fournie sous Excel)
- Document 1 - Évasion et attraction commerciales
- Document 2 - Données statistiques - Mémo
- Document 3 - L'évolution du marché
- Synthèse
- Document - Tracer une zone de chalandise sur l'application Oalley

Travailler avec le i-Manuel 2.0 en tant qu'élève sur la version interactive et enrichie

Comment utiliser son classeur ?

The screenshot shows the i-Manuel 2.0 interface. At the top, there are navigation tabs: 'Accueil', 'Mon i-Manuel', 'Mon classeur', and 'Banque de ressources'. The 'Mon classeur' tab is active. Below the tabs, there are buttons for 'Nouveau', 'Copier', 'Couper', 'Coller', 'Renommer', 'Importer depuis mon PC', 'Exporter sur mon PC', and 'Supprimer'. A toolbar also contains 'Télécharger le manuel papier', 'Site compagnon', and 'Feuilleter le manuel papier'. Below the toolbar, there is a section titled 'Équiper polyvalent du commerce - CAP EPC' with two buttons: 'Exporter mon i-Manuel+' and 'Importer mon i-Manuel+'. A text box at the bottom explains: 'Pour appliquer une action sur un fichier ou un dossier, sélectionnez ce dernier en cliquant dessus puis choisissez une des fonctions disponibles dans la barre de tâches. Pour déplacer un fichier, faites-le glisser vers l'emplacement voulu. (plus d'aide)'

Vous pouvez importer depuis votre pc un document sur lequel vous avez travaillé pour le retrouver en contexte de votre séquence dans le classeur et cela quel que soit le type de fichier (Word, excel, vidéo).

Vous pouvez également exporter (et ainsi récupérer) sur votre ordinateur les fichiers présents dans votre classeur.

Une fois que vous avez effectué une sauvegarde depuis votre page i-MANUEL 2.0 vous retrouvez cette séquence au format Word. Ce fichier contient toutes les questions de la page et les réponses apportées.

Vous retrouvez les documents partagés par l'enseignant ici.

Histoire

Thème 1 - Totalitarismes et Seconde Guerre mondiale

Introduction

1. L'affirmation des totalitarismes conduit à la guerre

Thème 1 - Totalitarismes et-1. L'affirmation des totalitarismes conduit à la.doc

2. La France dans la guerre (1940-1944)

Diaporama pour rentrer dans le thème

Cours - Comment les régimes totalitaires ont-ils conduit à la violence extrême de la Seconde Guerre mondiale ?

Document 1 - Le fonctionnement des régimes totalitaires dans les années 1930

Document 2 - La Seconde Guerre mondiale, violence extrême et génocides

Document 3 - France occupée : Vichy, la collaboration et la Résistance

Zoom - Quand l'art s'oppose aux totalitarismes et à la guerre

Apprendre autrement

Vers le bac - Vérification des connaissances

Documents envoyés par l'enseignant